



2018

> 50% de la inversión en TI estará basada en la nube, alcanzando el 60% de toda la infraestructura de TI y el **60-70%** de toda la inversión en software, servicios y tecnología en 2020.

Fuente: IDC



4.5x



La inversión en cloud computing está creciendo **4,5 veces** más que la tasa de inversión en TI desde 2009 y se espera que crezca a más de **6 veces** la tasa de inversión en TI hasta 2020.

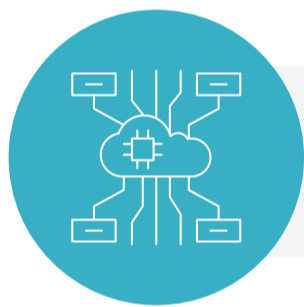
Source: IDC



\$547.000 millones

El gasto en IT-as-a-Service para centros de datos, software y servicios alcanzará los **547.000 millones** de dólares a finales de 2018.

Fuente: Deloitte



En 2021, **> 50%** de las empresas a nivel mundial que ya utilizan la nube a día de hoy adoptarán una estrategia de cloud integral.

Fuente: Gartner

Nube pública_



> 50%

de las empresas a nivel mundial emplearán al menos una plataforma de cloud pública para impulsar la transformación digital*



\$178.000 millones en 2018

Mercado global de nube pública: \$178.000 millones en 2018, frente a los \$146.000 millones en 2017, y continuará creciendo a una tasa de crecimiento anual del 22%**

*Fuente: Forrester <https://www.forrester.com/report/Predictions+2018+Cloud+Computing+Accelerates+Enterprise+Transformation+Everywhere/-/E-RES139611>

** Fuente: <https://www.forbes.com/sites/louiscolombus/2017/11/07/forresters-10-cloud-computing-predictions-for-2018/#7079b44f4ae1>

Almacenamiento_



Fuente: <https://www.networkworld.com/article/3233134/cloud-computing/5-cloud-computing-trends-to-prepare-for-in-2018.html>

SaaS_

2018

SaaS es el servicio en la nube más implementado y representará el **60%** de toda la carga de trabajo basada en la nube.



Fuente: <https://www.networkworld.com/article/3233134/cloud-computing/5-cloud-computing-trends-to-prepare-for-in-2018.html>